



Maitre d'ouvrage

Janvier 2022




Étude d'opportunité pour l'élaboration d'un Plan de Prévention des Risques d'inondation de la vallée de l'Authie

Commune : SAINT-AMAND

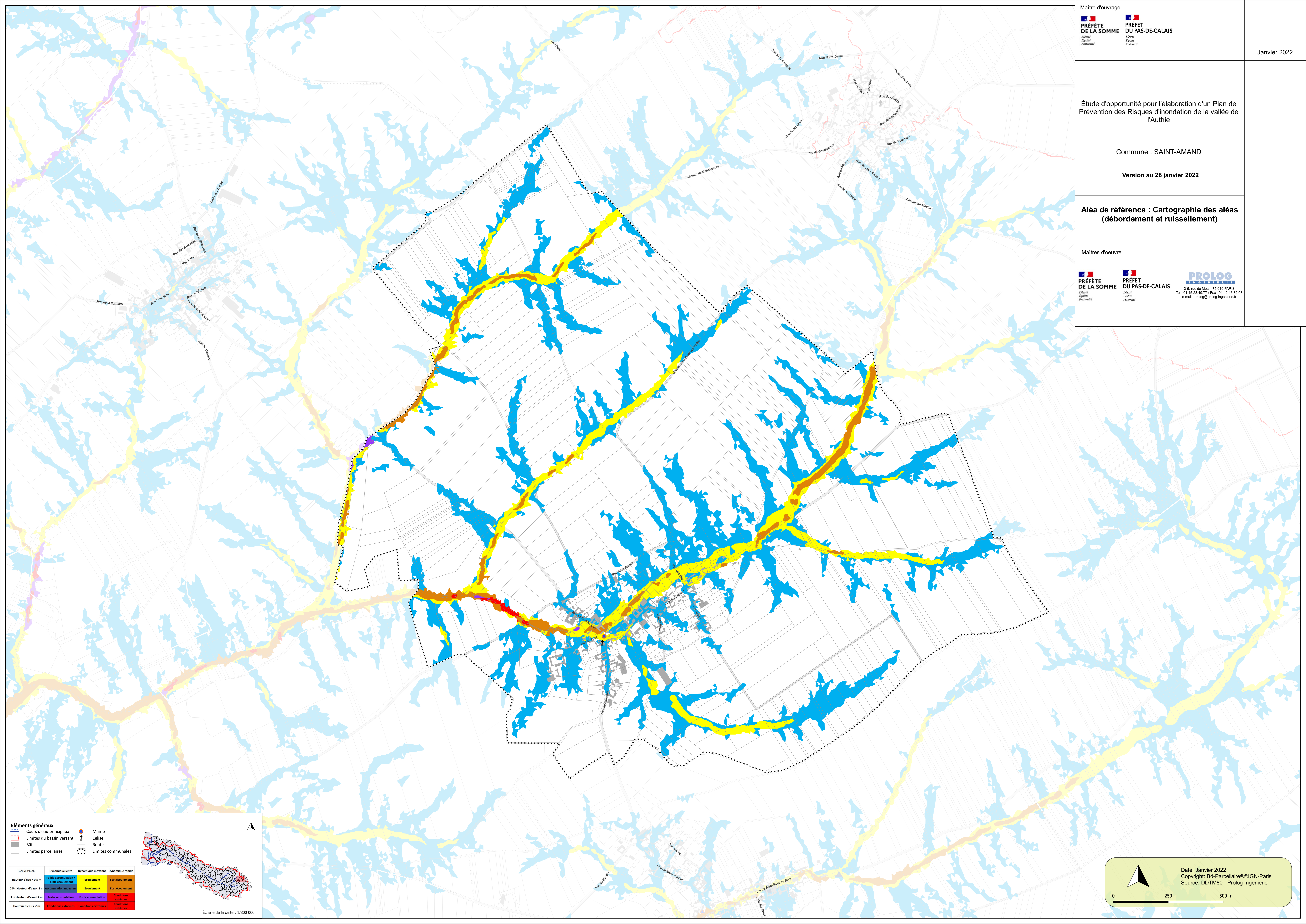
Version au 28 janvier 2022

Aléa de référence : Cartographie des aléas (débordement et ruissellement)

Maitres d'oeuvre

3-5, rue de Metz - 75 010 PARIS
 Tél : 01 45 23 45 77 / Fax : 01 42 46 82 03
 e-mail : prolog@prolog-ingenierie.fr

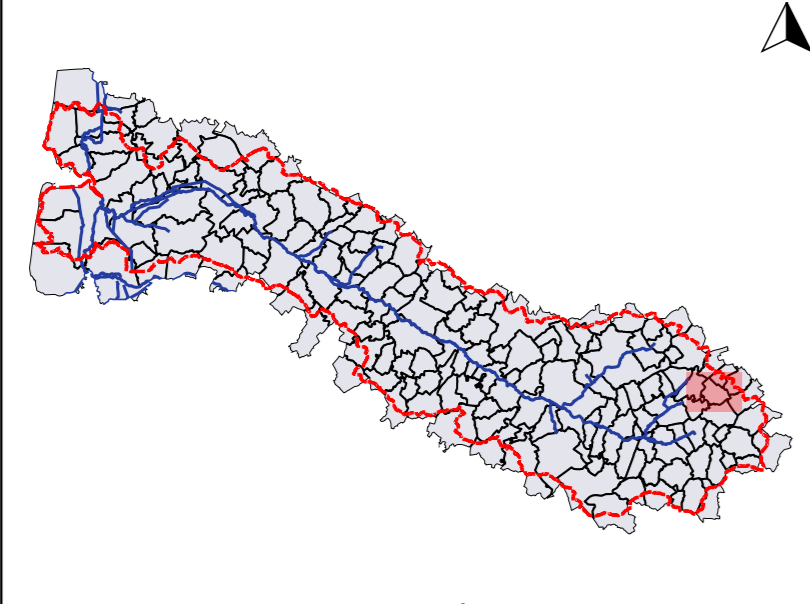


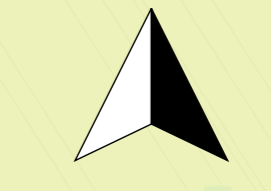
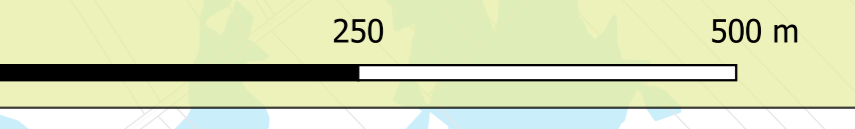
Éléments généraux

- Cours d'eau principaux
- Limites du bassin versant
- Bâts
- Limites parcellaires
- Mairie
- Église
- Routes
- Limites communales

Grille d'aléa	Dynamique lente	Dynamique moyenne	Dynamique rapide
Hauteur d'eau < 0.5 m	Faible accumulation / Faible écoulement	Écoulement	Fort écoulement
0.5 < Hauteur d'eau < 1 m	Accumulation moyenne	Écoulement	Fort écoulement
1 < Hauteur d'eau < 2 m	Fort accumulation	Fort accumulation	Conditions extrêmes
Hauteur d'eau > 2 m	Conditions extrêmes	Conditions extrêmes	Conditions extrêmes

Échelle de la carte : 1/800 000



Date: Janvier 2022
 Copyright: Bd-Parcellaire©IGN-Paris
 Source: DDTM80 - Prolog Ingenierie